

ALUMAX/N/EX IP66

ES

Montaje: Adosado/Suspendido.
Fuente de luz: LED CREE 3030.
 Temperatura de color 6000K. Disponible, 4000K.
Sistema óptico: Óptica 90°.
Distribución luminosa: Directa.
Equipo eléctrico: Equipo de control electrónico. PF>0,95.
 MEANWELL ELG.
Materiales: Cuerpo: Fundición de aluminio de muy alta disipación térmica. Difusor: Cristal templado.
Acabado: Color negro RAL 9005.

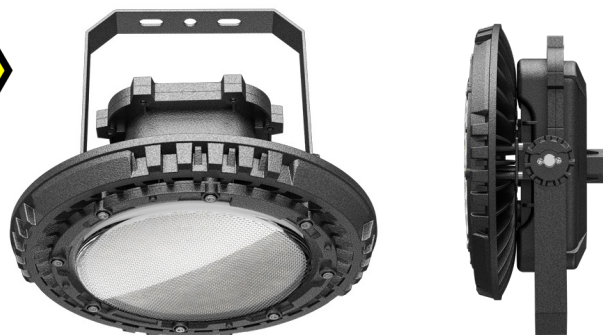
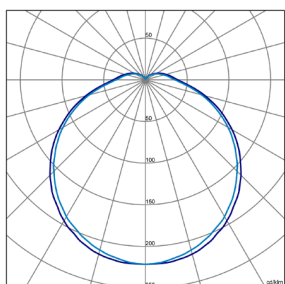


EN

Mounting: Surface/Suspended.
Light source: LED CREE 3030.
 Temperature color 6000K. Available, 4000K.
Optical system: Lenses 90°.
Light distribution: Direct.
Electrical equipment: Electronic control gear. PF>0,95.
 MEANWELL ELG.
Materials: Body: Die cast aluminum of very high thermal dissipation.
 Diffuser: Tempered glass.
Surface finish: Black color RAL 9005.



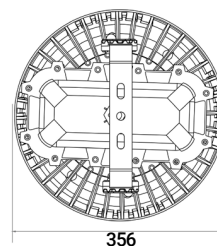
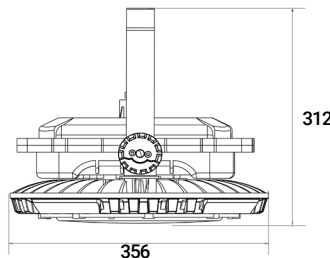
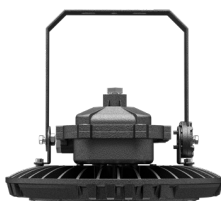
ALUMAX/N/EX-356-IP66
90° 200W



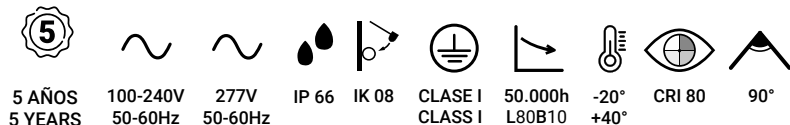
CERTIFICADO ATEX/ATEX CERTIFICATE

II 2G Ex db mb IIB T4 Gb. II 2D Ex tb IIIC T(95°C) Db

Aplicación para ZONA 1, 2, 21, 22. Clase de protección I. Prueba de corrosión WF2.
 Application for ZONE 1, 2, 21, 22. Protection Class I. Corrosion proof: WF2.



ESTANDAR/STANDARD



DISPONIBLE/AVAILABLE



CONFIGURACION ONLINE ONLINE CONFIGURATION



Código Code	Referencia Reference	Kg Kg	Potencia Power	Lúmenes Lumens	Eficiencia Efficiency	CCT (K) CCT (K)
ALX1110KG	ALUMAX/N/EX-356-90° IP66 60W 11300lm/860	8,0	60W	11300	188 lm/W	6000
ALX1113KG	ALUMAX/N/EX-356-90° IP66 80W 15100lm/860	8,0	80W	15100	189 lm/W	6000
ALX1116KG	ALUMAX/N/EX-356-90° IP66 100W 17850lm/860	8,0	100W	17850	179 lm/W	6000
ALX1120KG	ALUMAX/N/EX-356-90° IP66 120W 21400lm/860	8,0	120W	21400	178 lm/W	6000
ALX1124KG	ALUMAX/N/EX-356-90° IP66 150W 25200lm/860	8,0	150W	25200	168 lm/W	6000
ALX1131KG	ALUMAX/N/EX-356-90° IP66 200W 33600lm/860	8,0	200W	33600	168 lm/W	6000

ACCESORIOS DISPONIBLES/AVAILABLE ACCESSORIES

T.COLOR 4000K