

WOOD-R/D-I

ES

Montaje: Suspendido.
Fuente de luz: Módulos lineales LED SMD TRIDONIC.
 Temperatura de color 4000K. Disponible, 3000K.
Sistema óptico: Difusor.
Distribución luminosa: Directa e indirecta.
Equipo eléctrico: Equipo de control electrónico (no integrado).
 PF>0,95. Disponible, regulable DALI.
Materiales: Aluminio de extrusión de alta calidad lacado al horno,
 forrado con madera tratada en diferentes acabados. Difusor: Opal.
Acabado: Haya. Disponible, roble y sapeli.

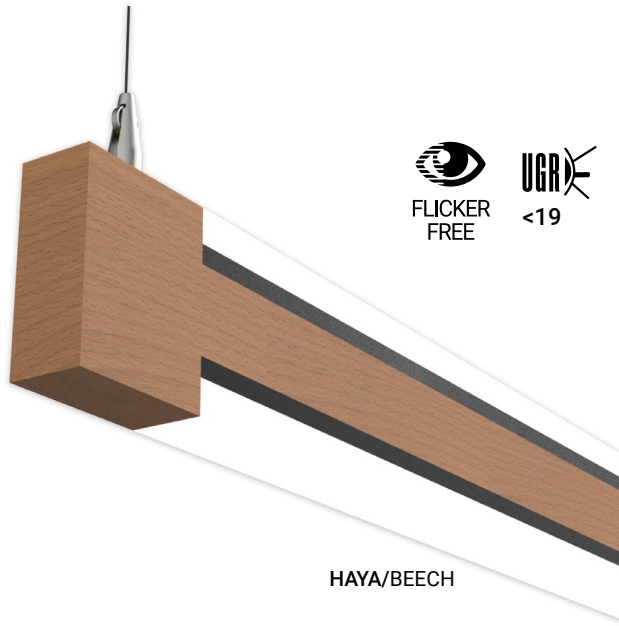
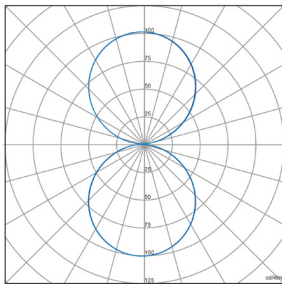


EN

Mounting: Suspended.
Light source: TRIDONIC SMD LED linear modules.
 Temperature color 4000K. Available, 3000K.
Optical system: Diffuser.
Light distribution: Direct and indirect.
Electrical equipment: Electronic control gear (not integrated).
 Available, dimmable DALI.
Materials: Body: High-quality extruded aluminum, baked lacquered, lined
 with treated wood in different finishes. Diffuser: Opal.
Surface finish: Beech color. Available, Oak and sapele.



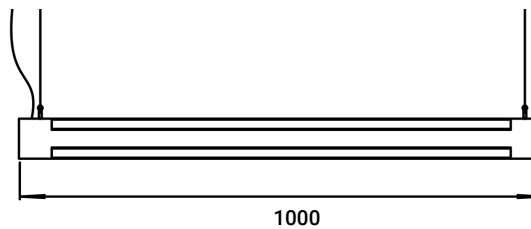
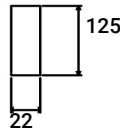
WOOD-R/D-I-1000-26W



ROBLE/OAK



SAPELI/SAPELE



ESTANDAR/STANDARD

5 AÑOS / 5 YEARS
 220-240V / 50-60Hz
 IP 40
 IK 04
 CLASE III / CLASS III
 50.000h / L80B10
 -20° / +45°
 CRI 80

DISPONIBLE/AVAILABLE

DALI
 3000K

CONFIGURACION ONLINE / ONLINE CONFIGURATION



Código / Code	Referencia / Reference	Kg / Kg	Potencia / Power	Lúmenes / Lumens	Eficiencia / Efficiency	CCT (K) / CCT (K)
WR1372K6H	WOOD-R/D-I-1000-26W 2650lm/840+SUS	1,8	26W	2650	102 lm/W	4000

ACCESORIOS DISPONIBLES/AVAILABLE ACCESSORIES

REGULACION/DIMMING DALI T.COLOR 3000K