

TPB/OPAL 600x300 mm

ES

Montaje: Empotrable.

Fuente de luz: Módulos lineales LED SMD.

Temperatura de color seleccionable, CCT: 3000K, 4000K, 6000K.

Sistema óptico: Difusor opal.

Distribución luminosa: Directa.

Equipo eléctrico: Equipo de control electrónico. PF>0,95.

Disponible, regulable 1-10V o DALI y/o kit emergencia (1-3 h).

Materiales: Cuerpo: Acero de alta resistencia a la torsión. Marco de la

luminaria: Aluminio extruido lacado en blanco de diseño profesional.

Difusor: Opal.

Acabado: Color blanco RAL9003.



EN

Mounting: Recessed.

Light source: LED linear modules SMD.

Selectable temperature color, CCT: 3000K, 4000K, 6000K.

Optical system: Opal diffuser.

Light distribution: Direct.

Electrical equipment: Electronic control gear. PF>0,95.

Available, dimmable 1-10V or DALI and/or emergency kit (1-3 h).

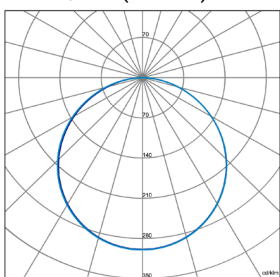
Materials: Body: High resistance steel. Frame: Professional design of

extruded aluminum lacquered in white. Diffuser: Opal.

Surface finish: White color RAL 9003.



TPB/OPAL(600x300)-20W

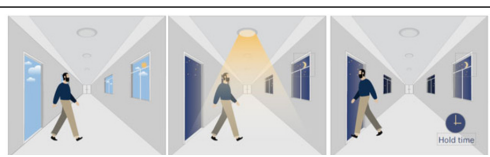


Disponible/Available

+ info p. 95

SENSOR DE LUZ Y PRESENCIA Y REGULACION DE LUZ AMBIENTE INTEGRADO EN LA LUMINARIA

LIGHT AND PRESENCE SENSOR AND AMBIENT LIGHT DIMMING INTEGRATED ON THE LUMINAIRE



REGULADOR DE LUZ NATURAL Y SENSOR DE PRESENCIA
NATURAL LIGHT DIMMING AND PRESENCE SENSOR



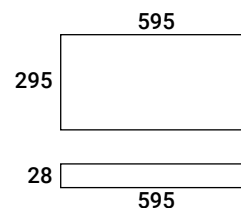
MARCO PARA EMPOTRAR
ACCESSORY FOR RECESS



GARRAS PARA TECHOS
CLIP IN
BRACKETS FOR RECESS



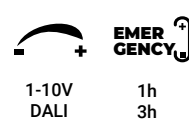
ACCESORIO PARA ADOSAR
ACCESSORY FOR SURFACE



ESTANDAR/STANDARD



DISPONIBLE/AVAILABLE



CONFIGURACION ONLINE ONLINE CONFIGURATION



Código Code	Referencia Reference	Kg	Potencia Power	Lúmenes Lumens	Eficiencia Efficiency	CCT(K) CCT(K)
TPO212KCB	TPB/OPAL(600X300)-16W 2200lm/830-840-860 PH	0,7	16W	2200	138 lm/W	3000, 4000, 6000
TPO212LCB	TPB/OPAL(600X300)-20W 2600lm/830-840-860 LM	0,7	20W	2600	130 lm/W	3000, 4000, 6000
TPO2126CB	TPB/OPAL(600X300)-20W2600lm/830-840-860 PH/TR	0,7	20W	2600	130 lm/W	3000, 4000, 6000
TPO212TCB	TPB/OPAL(600X300)-20W 2600lm/830-840-860 TR EU	0,7	20W	2600	130 lm/W	3000, 4000, 6000

ACCESORIOS DISPONIBLES/AVAILABLE ACCESSORIES

REGULACION/DIMING 1-10V DALI	KIT DE EMERGENCIA/EMERGENCY KIT 1h 3h	ACCESORIO PARA EMPOTRAR/ACCESSORY FOR RECESS
ACCESORIO PARA ADOSAR/ACCESSORY FOR SURFACE	KIT PARA ADOSAR/KIT FOR SURFACE	SET DE SUSPENSION/SUSPENSION SET
MUELLES PARA TECHO DE ESCAYOLA/PLASTER CEILING SPRINGS	GARRAS PARA TECHO CLIP-IN, TECHO OCULTO.../BRACKETS FOR CLIP-IN CEILING, HIDDEN CEILING...	
REGULADOR DE LUZ + DETECTOR DE PRESENCIA (RLP)/AMBIENT LIGHT + PRESENCE SENSOR (RLP)	RLP (1-10V) INTEGRADO/INTEGRATED	DETECTOR DE PRESENCIA (SLP)/PRESENCE DETECTOR (SLP)
ADAPTADOR DE CARRIL /RAIL ADAPTER 3P 5P		

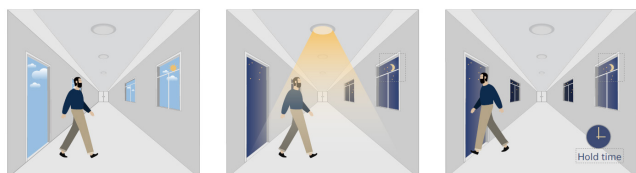
ACCESORIO BAJO PEDIDO/ ACCESSORY UNDER REQUEST

SENSOR DE LUZ Y PRESENCIA Y REGULACION DE LUZ AMBIENTE INTEGRADO EN LA LUMINARIA
LIGHT AND PRESENCE SENSOR AND AMBIENT LIGHT DIMMING INTEGRATED ON THE LUMINAIRE



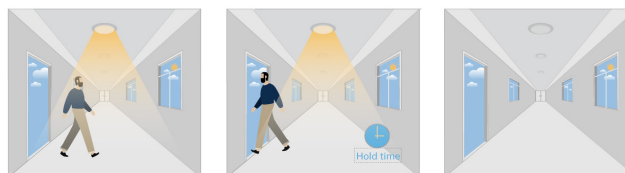
TPB/MICROPRISMA | TPB/OPAL | TPBL/OPAL | TPBG/OPAL | TPB/OPAL 600x300 | TPBL/OPAL | AIRY/N | PKLED/BR | LEVIR/N-MCR

1. Función de ENCENDIDO/APAGADO automático Automatically ON/OFF function



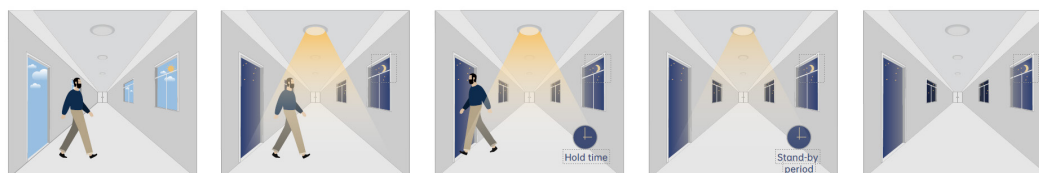
Con suficiente luz natural, aunque detecte movimiento, la luz permanece apagada. Sin suficiente luz natural, el sensor enciende la luz al detectar movimiento. *With sufficient daylight, even when motion detected, light remains OFF. With insufficient daylight, the sensor turns light ON when motion gets detected.*

2. Desactivación de luz diurna Daylight Disable



Cuando el umbral de luz diurna está "desactivado", el sensor enciende la luz cuando se detecta movimiento y la apaga después del tiempo de espera. *When daylight threshold is preset as "disable", the sensor turns light ON when motion gets detected, and OFF after hold-time.*

3. Función de pasillo, regulable de dos niveles Corridor Function, Bi-level Dimmable



1- Con suficiente luz natural, el sensor mantiene la luz apagada aunque detecte movimiento. 2- Con luz diurna insuficiente, el sensor enciende la luz al detectar movimiento. 3- Tras no se detectar movimiento, el sensor mantiene la luz encendida al 100 % durante el tiempo de espera programado. 4- Tras el tiempo de espera, el sensor atenúa la luz al nivel de atenuación de espera durante el período de espera programado. 5- El sensor apaga la luz automáticamente tras el período de espera cuando no detecta movimiento. *1- With sufficient daylight, the sensor keeps light OFF even motion gets detected. 2- With insufficient daylight, the sensor turns light ON when motion gets detected. 3- After there's no motion detected, the sensor keeps light ON 100% for programed holdtime. 4- After holdtime, sensor dims light to standby dimming level for programed standby period. 5- After holdtime, sensor dims light to standby dimming level for standby period.*

CONTROL REMOTO/ REMOTE CONTROL

PROGRAMACION RAPIDA Y SENCILLA/ EASY AND FAST PROGRAMMING



CODIGO/CODE
MANDOLPALU

