

## PRZ/OP 24V

### ES

Montaje: Adosado.

Fuente de luz: Módulos lineales LED SMD.

Sistema óptico: Difusor opal. Temperatura de color 4000K. Disponible, 2200K, 2700K, 3000K, 6000K.

Distribución luminosa: Directa.

Materiales: Cuerpo: Perfil de aluminio estándar con sección de 17 mm para instalar en superficie. Difusor: Opal.

Acabado: Color blanco. Disponible, aluminio anodizado, negro anodizado.



### EN

Mounting: Surface.

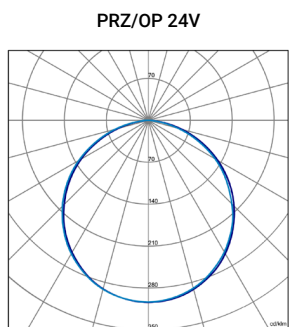
Light source: LED linear modules SMD.

Optical system: Opal diffuser. Temperature color 4000K. Available, 2200K, 2700K, 3000K, 6000K.

Light distribution: Direct.

Materials: Body: Standard aluminum profile with 17 mm section for installation on the surface. Diffuser: Opal.

Surface finish: White color. Available, aluminum anodized, black anodized.



DISPONIBLE/AVAILABLE



SENSOR TACTIL  
TOUCH SENSOR



24V  
DC

MONTAJE ADOSADO

SURFACE MOUNTING

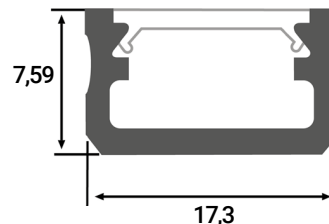
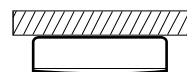


Longitud a medida/Custom length  
Bajo consulta/Under request

Acabado/Surface finish



MONTAJE/MOUNTING

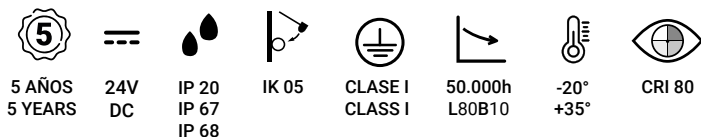


Conexión máxima del driver/Maximum driver connection

**5 m** (una alimentación/one supply)

**10 m** (dos alimentaciones/two supplies)

ESTANDAR/STANDARD



DISPONIBLE/AVAILABLE

**K**  
2200K  
2700K  
3000K  
6000K

CONFIGURACION ONLINE  
ONLINE CONFIGURATION



Código Code	Referencia Reference	Kg Kg	Potencia Power	Lúmenes Lumens	Eficiencia Efficiency	CCT (K) CCT (K)
PO010860B	<b>24V DC</b> <b>IP-20</b> PRZ/OP-9.6W/m 860Lm/m 840 24V	0,2	9.6W	860	90 lm/W	4000
PO0102K4B	<b>24V DC</b> <b>IP-20</b> PRZ/OP-20W/m 2400Lm/m 840 24V	0,2	20W	2400	120 lm/W	4000
POP10860B	<b>24V DC</b> <b>IP-67</b> PRZ/OP-IP67-9.6W/m 860Lm/m 840 24V	0,2	9.6W	860	90 lm/W	4000
POP102K4B	<b>24V DC</b> <b>IP-68</b> PRZ/OP-IP68-20W/m 2400Lm/m 840 24V	0,2	20W	2400	120 lm/W	4000

ACCESORIOS DISPONIBLES/AVAILABLE ACCESSORIES

T.COLOR 2200K, 2700K, 3000K, 6000K    SENSOR TACTIL/TOUCH SENSOR

## PRZ/OP IP65 230V

### ES

**Montaje:** Adosado.  
**Fuente de luz:** Módulos lineales LED SMD.  
**Sistema óptico:** Difusor opal. Temperatura de color 4000K. Disponible, 2700K, 3000K, 6000K.  
**Distribución luminosa:** Directa.  
**Materiales:** Cuerpo: Perfil de aluminio estándar con sección de 17 mm para instalar en superficie. Difusor: Opal.  
**Acabado:** Color blanco. Disponible, aluminio anodizado, negro anodizado.

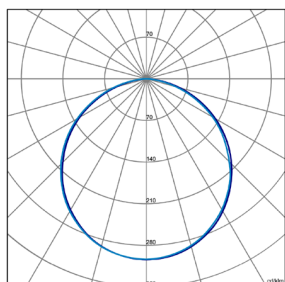


### EN

**Mounting:** Surface.  
**Light source:** LED linear modules SMD.  
**Optical system:** Opal diffuser. Temperature color 4000K. Available, 2700K, 3000K, 6000K.  
**Light distribution:** Direct.  
**Materials:** Body: Standard aluminum profile with 17 mm section for installation on the surface. Diffuser: Opal.  
**Surface finish:** White color. Available, aluminum anodized, black anodized.



PRZ/OP IP65 230V



DISPONIBLE/AVAILABLE

ON/OFF



INTERRUPTOR SWITCH

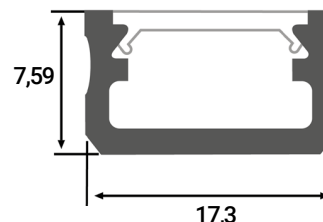
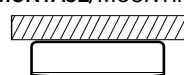


10 CM



FLICKER FREE

MONTAJE/MOUNTING



MONTAJE ADOSADO  
SURFACE MOUNTING

IP 65

Longitud a medida/Custom length  
Bajo consulta/ Under request

Acabado/ Surface finish



230V

Conexión máxima del driver/Maximum driver connection

20 m (una alimentación/one supply) (10W/m)

50 m (una alimentación/one supply) (17W/m)

40 m (dos alimentaciones/two supplies) (10W/m)

100 m (dos alimentaciones/two supplies) (17W/m)

ESTANDAR/STANDARD



5 AÑOS  
5 YEARS



220-240V  
50-60Hz



IP 65



IK 05



CLASE I  
CLASS I



50.000h  
L80B10



-20°  
+35°



CRI 80

DISPONIBLE/AVAILABLE



2700K  
3000K  
6000K

CONFIGURACION ONLINE  
ONLINE CONFIGURATION



Código Code	Referencia Reference	Kg Kg	Potencia Power	Lúmenes Lumens	Eficiencia Efficiency	CCT (K) CCT (K)
POP141K3B	230V IP-65 PRZ/OP-IP65-10W/m 1300lm/m 840 230V	0,2	10W	1300	130 lm/W	4000
POP142K0B	230V IP-65 PRZ/OP-IP65-17W/m 2000lm/m 840 230V	0,2	17W	2000	118 lm/W	4000

ACCESORIOS DISPONIBLES/AVAILABLE ACCESSORIES

T.COLOR 2700K, 3000K, 6000K INTERRUPTOR/SWITCH

## PRZ/OP 24V RGB

### ES

**Montaje:** Adosado.  
**Fuente de luz:** Módulos lineales LED SMD RGB.  
**Sistema óptico:** Difusor opal.  
**Distribución luminosa:** Directa.  
**Materiales:** Cuerpo: Perfil de aluminio estándar con sección de 17 mm para instalar en superficie. Difusor: Opal.  
**Acabado:** Color blanco. Bajo consulta, aluminio anodizado, negro anodizado.

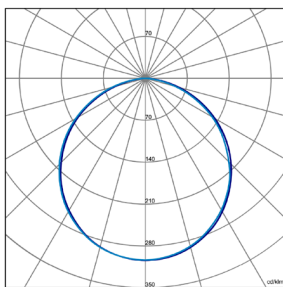


### EN

**Mounting:** Surface.  
**Light source:** LED linear modules SMD RGB.  
**Optical system:** Opal diffuser. RGB.  
**Light distribution:** Direct.  
**Materials:** Body: Standard aluminum profile with 17 mm section for installation on the surface. Diffuser: Opal.  
**Surface finish:** White color. Under request, aluminum anodized, black anodized.



PRZ/OP 24V RGB



**MONTAJE ADOSADO**  
**SURFACE MOUNTING**

**IP 20** **IP 68**

**Longitud a medida/Custom length**  
**Bajo consulta/ Under request**

**Acabado/Surface finish**



**24V DC**

**BAJO CONSULTA/UNDER REQUEST**



**CONTROLADOR RGB + CCT**  
**RGB + CCT CONTROLLER**



**FLICKER FREE**

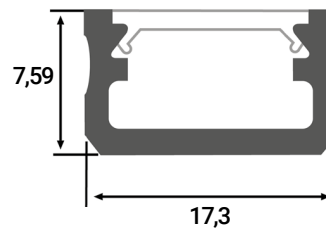
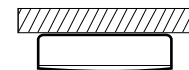
**10 CM**

**Conexión máxima del driver/Maximum driver connection**

**5 m** (una alimentación/one supply)

**10 m** (dos alimentaciones/two supplies)

**MONTAJE/ MOUNTING**



**ESTANDAR/STANDARD**



**5 AÑOS**  
**5 YEARS**



**24V**  
**DC**



**IP 20**  
**IP 68**



**IK 05**



**CLASE I**  
**CLASS I**



**50.000h**  
**L80B10**



**-20°**  
**+35°**



**CRI 80**

**CONFIGURACION ONLINE**  
**ONLINE CONFIGURATION**



Código Code	Referencia Reference	Kg Kg	Potencia Power	Lúmenes Lumens	Eficiencia Efficiency	CCT (K) CCT (K)
PO01R4K1B	<b>24V DC</b> <b>IP-20</b> PRZ/OP-14.4W/m 1440lm/m RGB 24V	0,2	14.4W	1440	100 lm/W	RGB
POP1R4K1B	<b>24V DC</b> <b>IP-68</b> PRZ/OP-IP68-14.4W/m 1440lm/m RGB 24V	0,2	14.4W	1440	100 lm/W	RGB

